



scan
Logiq

Die Logik der Einfachheit

Full Arch made simple

ScanLogiQ revolutioniert Ihren Ansatz bei Full-Arch-Behandlungen.

Revolutioniert Ihren Ansatz bei Full-Arch-Behandlungen.

Es handelt sich um einen validierten digitalen Workflow, der Präzision, Vorhersagbarkeit und klinische Freiheit bietet.







Die Logik der Einfachheit

Bei der Behandlung zahnloser Patienten, die implantatgetragene Restaurationen benötigen, kann die Genauigkeit intraoraler Scans durch verschiedene Faktoren beeinträchtigt werden.

ScanLogiQ wurde speziell entwickelt, um diese Störvariablen zu neutralisieren.

Full Arch Digital: Die Herausforderungen



Hohe Anzahl von Implantaten und signifikanter Abstand zwischen ihnen.

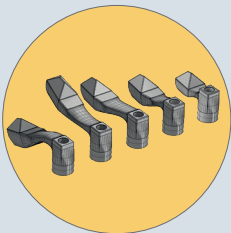


Starke Krümmung des Zahnbogens, Vorhandensein beweglicher anatomischer Strukturen wie Weichgewebe, Zunge, Lippen, Speichel und reflektierende Oberflächen.



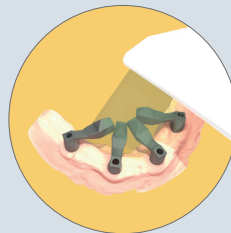
Große Scanbereiche mit begrenzten Referenzpunkten zwischen den einzelnen Scanbodies.

Unsere Lösung



SCANBODIES-KIT

Ein spezielles Sortiment von Scanbodies.



DATENSÄTZE

Maßgeschneiderte Scan-Datensätze.



ASSISTLOGIQ

Spezielle Software zur Verarbeitung und Validierung von Scandaten in Echtzeit.



Der Kern des Systems

Das eigentliche Schlüsselement ist der **Scanbody Scan Flag iQ**. Er wurde entwickelt, um den Scan auf einen kleinen Bereich zu konzentrieren, der weit von den wichtigsten Störfaktoren entfernt liegt. Er ist auf die Mitte und den vorderen Teil des Mundes ausgerichtet und nutzt Bereiche, die für den Scanner leicht zugänglich sind und weniger anfällig für Probleme. Dank seiner fünf verschiedenen Formen passt er sich an unterschiedliche klinische Situationen an und optimiert den Prozess.



.....

Das Scannen der Scan Flag iQ, die im Mundraum zueinander in Kontakt positioniert werden, erfordert lediglich die Erfassung des zentralen Bereichs der verschiedenen "Scan-Regionen", wodurch sich der Arbeitsablauf vereinfacht.

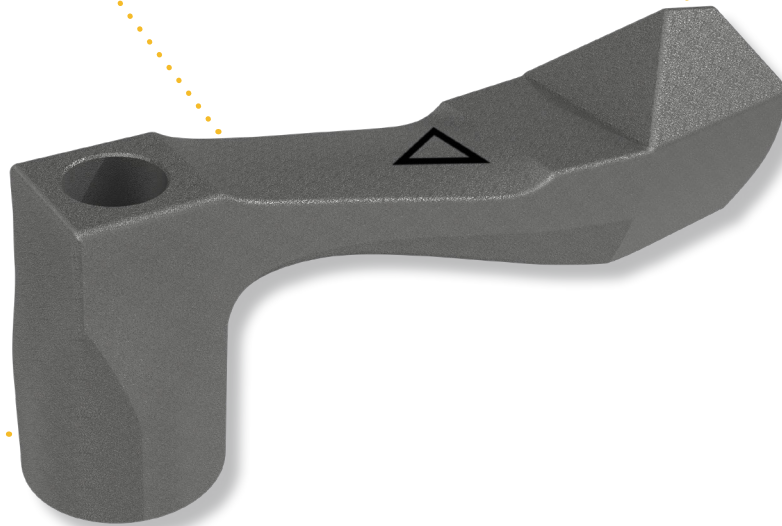
Flexibilität

5 verschiedene Möglichkeiten zur klinischen Anpassung.

Scan Region

Kompatibilität

mit den wichtigsten Implantatsystemen.



Entdecken Sie die verfügbaren Verbindungen



Design

Das spezielle Design und die hochwertige Fertigungsqualität der Scan-Region machen die Scan Flag iQ zu einem **hochpräzisen** Messgerät, das die Position der Implantate mit außergewöhnlicher **Zuverlässigkeit** und **Vorhersagbarkeit** digital überträgt.

Scanbody ONE SHOT iQ

Der Scanbody One Shot iQ wurde für die Fertigstellung von Full-Arch- und Mehrfachrestaurationen auf Implantaten entwickelt.

Dank seiner Geometrie und geringen Größe vereinfacht er alle Phasen des intraoralen Scannens.



Optimiert für die vollständige Einhaltung der Grundprinzipien des intraoralen Scannens.



**Gleichzeitiges Scannen von Scanbody und Weichgewebe
Flüssiges, kontinuierliches und wiederholbares Scannen.**



Spezialbibliothek.

Scanbody **REVERSE iQ**

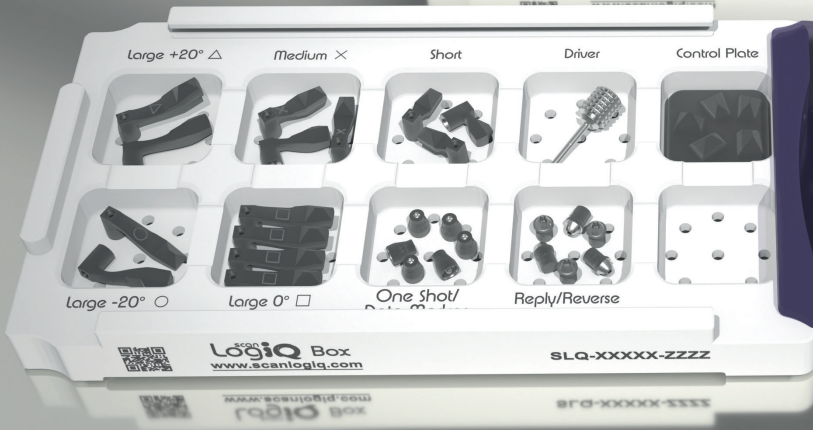
Reverse iQ ist eine Komponente, die für die Fertigstellung von Vollbogen- und Mehrfachimplantat-Restaurationen mit einem digitalen oder analogen Arbeitsablauf entwickelt wurde. Mithilfe von Reverse iQ können die Implantatpositionen von einem Provisorium, einer Testrestauration, einem Prototyp oder einem Abdruck übertragen werden.



**Optimiert für die
Übertragung von
Implantatpositionen**



Spezialbibliothek.



Kit

ScanLogiQ

5 verschiedene Konfigurationen von Scan Flag iQ, die dank zweier spezieller Geometrien selbst bei abgewinkelten distalen Implantaten das Scannen ermöglichen.

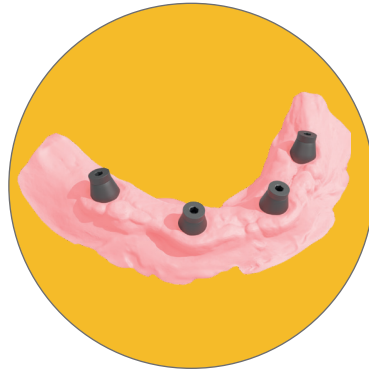


Arbeitsablauf

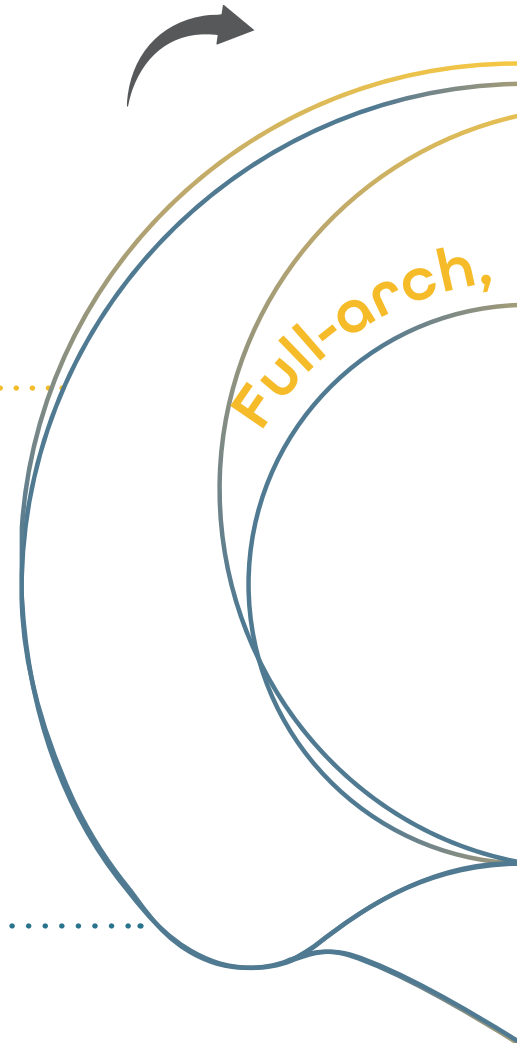
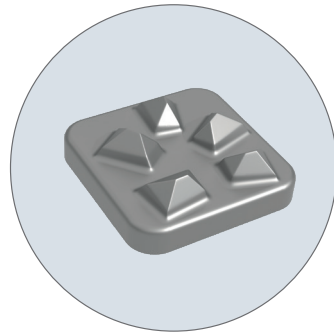
SCHRITT 1

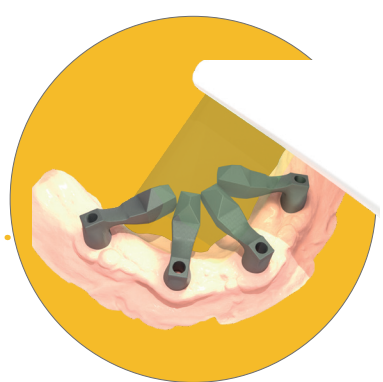
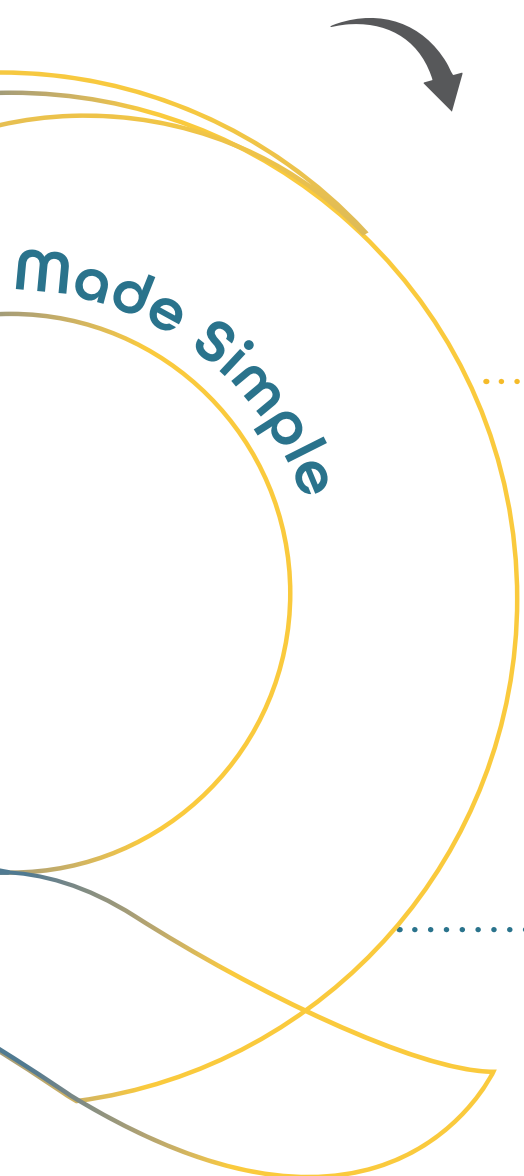
WEICHTEIL-SCAN MIT
ONE SHOT IQ

Obligatorisch/Erforderlich



DIE STEUERUNG DES
SCANNERS ERFOLGT
ÜBER DAS INSTRUMENT
CONTROL PLATE IQ

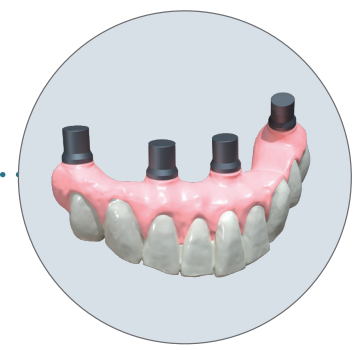




SCHRITT 2

IMPLANTAT-SCAN MIT
SCAN FLAG IQ

Obligatorisch/Erforderlich



SCHRITT 3

SCANNEN DES
PROVISORIUMS MIT
REVERSE IQ

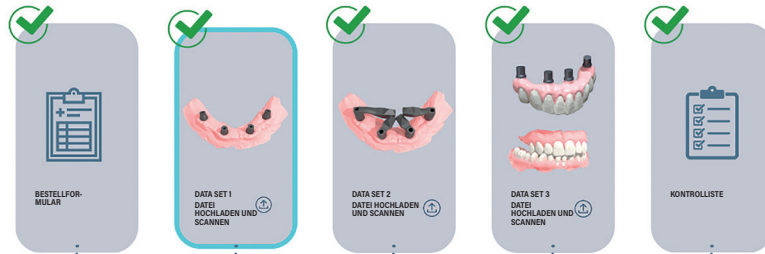


Die Software



Die Software AssistLogiQ ist der Dateimanager des gesamten Systems.

- Gibt an, welche Scanbody-Geometrien die Position der Scanregionen optimieren
- Überwacht und validiert die Qualität aller Scans in Echtzeit
- Erkennt Probleme und schlägt Lösungen vor
- Erstellt präzise Arbeitsdateien, die mit jeder auf dem Markt erhältlichen CAD-Software kompatibel sind
- Der spannungsfreien Sitz einer prothetischen Versorgung wird gewährleistet



Bestellformular

Weichteil-Scan mit One Shot iQ

Implantat-Scan mit Scan Flag iQ

Scannen des Provisoriums mit Reverse iQ

Kontrollliste



Was uns auszeichnet



**Kompatibel mit allen
Scannern**



**Echtzeitvalidierung von
Scans**



100 % passiv Fit



**Reduzierung des
Fehlerrisikos und
Optimierung der
klinischen Zeiten**



**Präzise Erkennung der
Implantatpositionen**



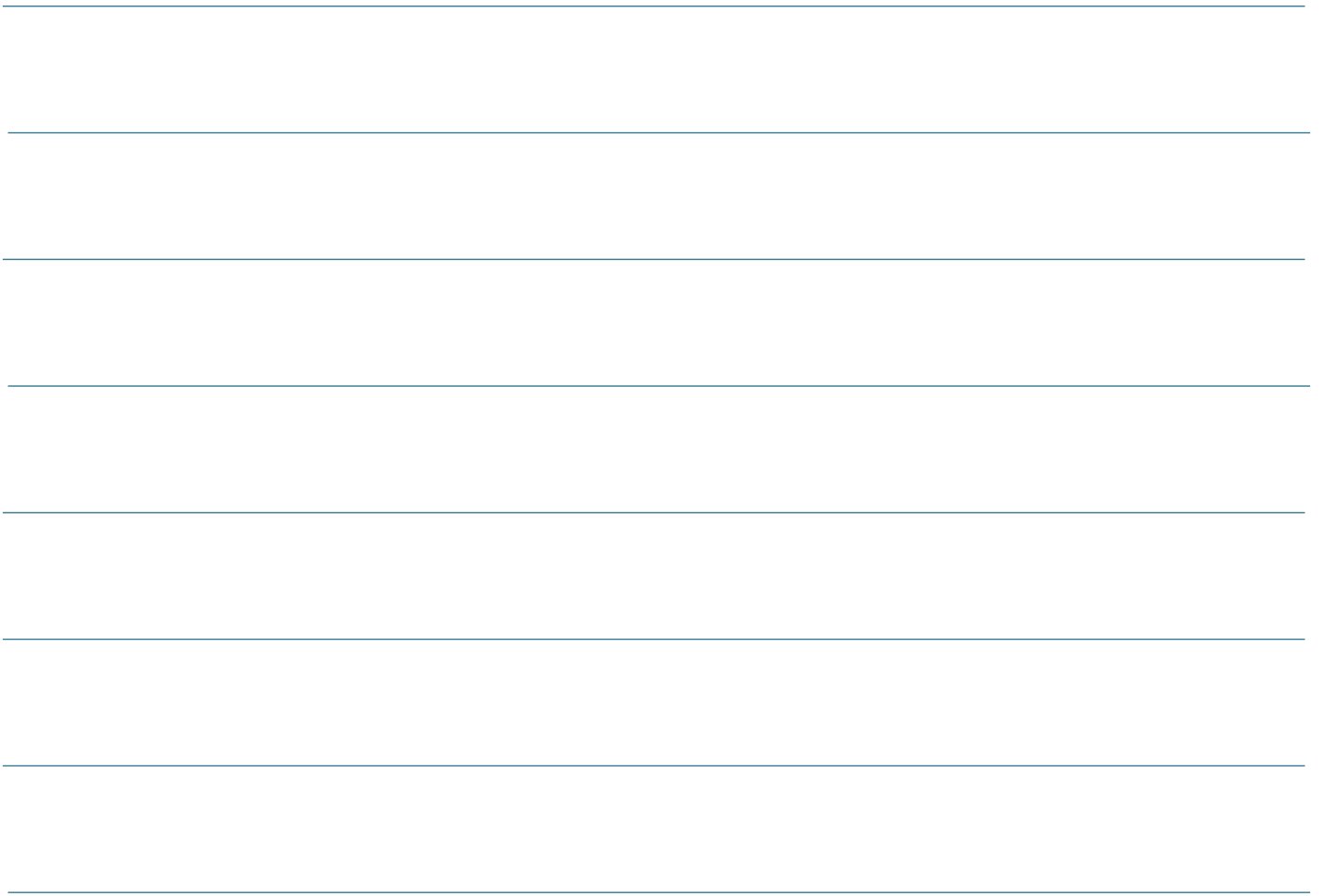
**Vollständig digitaler
Workflow**

**Passiver Sitz für Ihren
Full-Arch-Fall – immer.**

MEHR SEHEN



Hinweise





Dental Group

Kontakt

IPD Germany GmbH
Grabenstr. 18
40789 Monheim am
Rhein
0800-2830028
info@ipd2004.de
www.scanlogiq.com